

GoTek SFR1M44-U100K

Модель SFR1M44-U100K эмулятора FDD [GoTek](#),

[User Manual](#)

Экран

Экран подключается по шине [I2C](#).

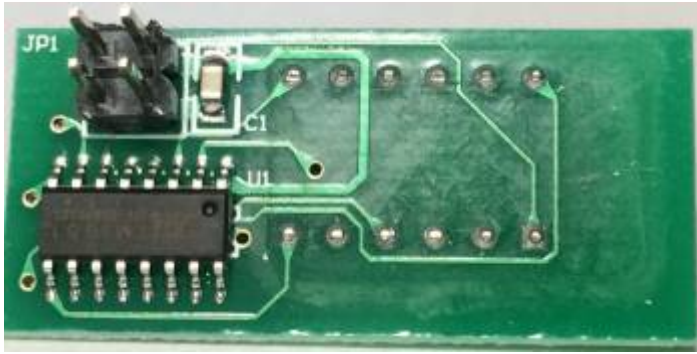
Разъём для подключения экрана:

1	3	
2	4	

Контакт	Назначение
1	GND
2	VCC
3	SDA
4	SCL

Стандартный экран LEDC68



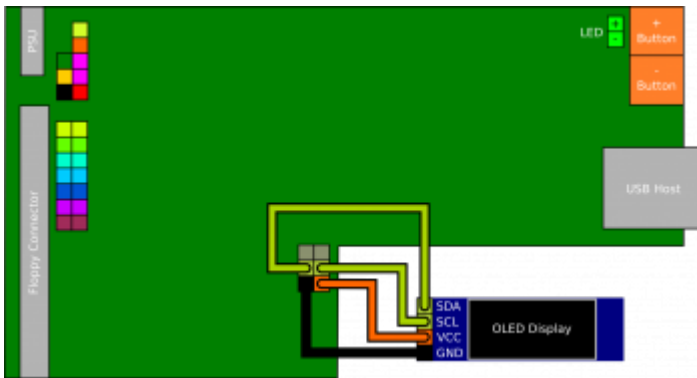


Разъём:

3	1
4	2

OLED

Схема включения:



оригинал

<https://github.com/keirf/FlashFloppy/wiki/Hardware-Mods#oled-display>

Ссылки

Оригинал SFR1M44-U100K User Manua

- <https://i.ebayimg.com/images/g/OdIAAOSwHJbNE~h/s-l1600.jpg>
- <https://i.ebayimg.com/images/g/M2wAAOSw3uhbNE~p/s-l1600.jpg>
- <https://i.ebayimg.com/images/g/GKEAAOSwbEJbNE~l/s-l1600.jpg>

<https://sysadminmosaic.ru/gotekemulator/sfr1m44-u100k>

2020-03-22 00:59

